



Transformation der Privatsphäre im Zuge der Corona-Krise

Drehbuch



Worum geht es hier?

Gesamtüberblick

- 1) Arbeitnehmer:innen, Schüler:innen, Studierende, Mitglieder von Vereinen und Verbänden, Projektteilnehmer:innen werden im HomeOffice-Umfeld in Online-Teams unter Zeitdruck in der Infrastruktur der Gafa-Internet-Giganten (GIGi) zusammengetrommelt
- 2) Datenschutzbeauftragte:r der Institution ist häufig der Zaungast bei der Wahl der Plattform für die Online-Teams



Gesamtüberblick, Seite 2

- 3) die Konsequenz – die Mitarbeiter:innen, Mitglieder, Schüler:innen, Studierende werden den datenhungrigen Plattformanbietern ausgeliefert - wie auf dem Präsentierteller
- 4) dank den präzisen Angaben zum Arbeitgeber bzw. zu der Institution können GIGi's noch exaktere Nutzerprofile erstellen und **der Mehrwert der Nutzer-Profile** im Rahmen der auf Sammeln und Menatarisieren von Daten basierten GIGi-Geschäftsmodelle **wächst exponent**

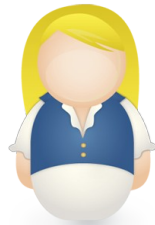


Gesamtüberblick, Seite 3

5) ich selbst fühle mich bei derart Behandlung, Darbietung wie ein Stück Vieh, wie eine menschliche Ware auf einem Sklavenmarkt



vor der Corona-Krise



Szene 1) zukünftige HomeOffice-Teilnehmer, Schüler, Studierende ggf. sind als solche auf dem Bild bzw. im Film erkennbar zu machen. Sie gehen ihrer normalen Beschäftigung nach



Wie Datenesel getrieben



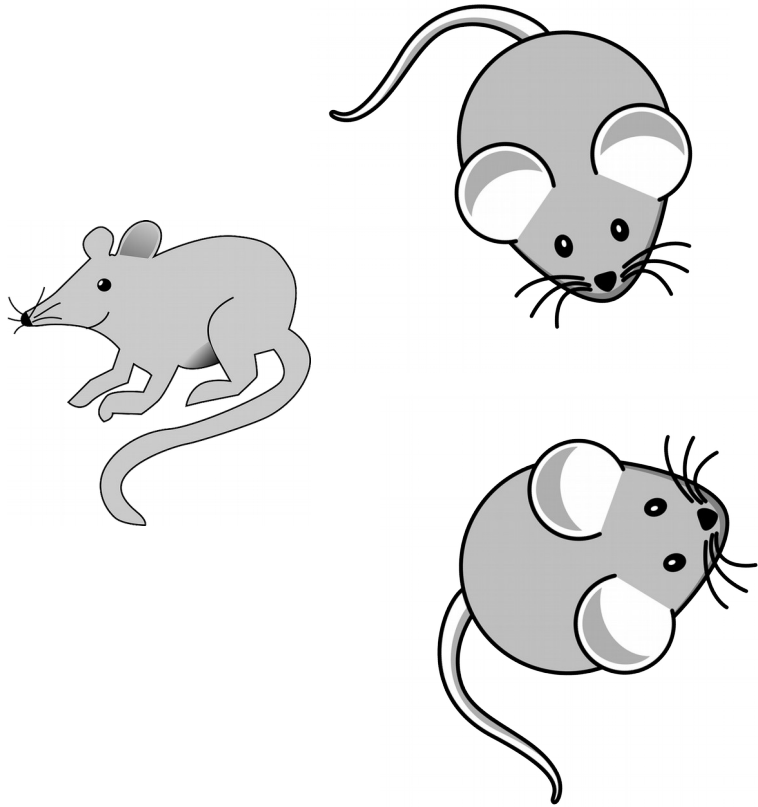
Szene 2) Die Entscheider in den Unternehmen und in den Institutionen treiben die Arbeitnehmer, bzw. die Mandatsträger, Angestellten und Mitglieder in die Käfige der Datenkraken

Datenschutzbeauftragter als Zeugast

Szene 3)



erstmal graue Mäuse



Szene 4) Wenn eine Person in der Datenbank des Datensammlers mit wenig Daten dargestellt ist, dann ist es eine graue Maus, die auf dem Markt wenig Wert ist



Ware verpackt



Szene 5) die HomeOffice-Teilnehmer werden in Käfige (Nutzerprofile) gesteckt. Bitte den Vorgang der Befüllung der Käfige mit Teilnehmern im Film visualisieren



Verwandlung zu bunten Hunden



Szene 6) Sobald eine Person in der Datenbank des Datensammlers mit Daten angereichert ist, ist es ein „bunter Hund“, der dann leichter zu erkennen und auch auf dem Datenmarkt mehr Wert ist



Käfige werden dem Werbekunden präsentiert



Szene 7)

Nutzerprofile werden dem Werbekunden präsentiert. Der Kunde wählt sich die für seine Botschaften geeignete Nutzerprofile

Ware wird ausgeliefert

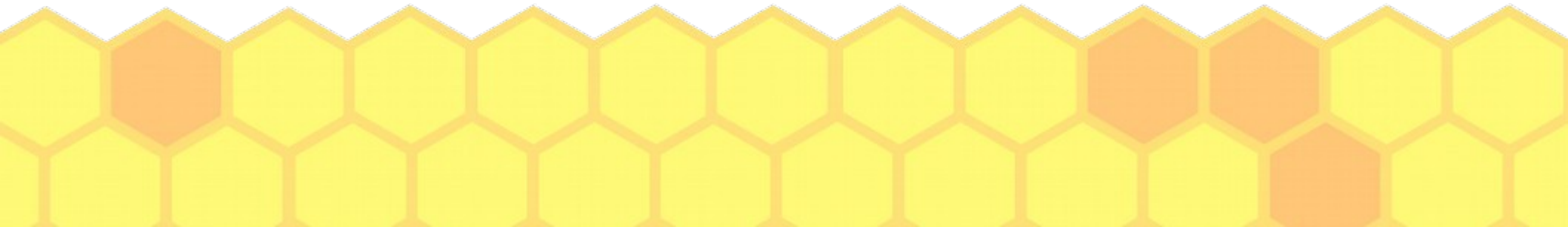


Szene 8) die Nutzer:innen werden entsprechend ihren Nutzerprofilen mit den Werbung versorgt, also in den Werbelandschaften hin- und herbewegt.

es fließt Geld



Szene 9) Je nach Vertragsbedingungen mit dem Werbekunden fließt Geld für die Präsentation der Anzeige oder für ein Klick auf die Anzeige



Quellen

- 1) panic room plus - Datenschutzanstalt für den Wiederaufbau der Privatsphäre -
<https://realtime.fyi/channel/panicroomplus>
- 2) Transformation der Privatsphäre im Zuge der Corona-Krise. Animated Cartoon -
<https://realtime.fyi/articles/panicroomplus/transformation-der-privatsphaere-im-zuge-der-corona-krise-cartoon>
- 3) Routerzwang? NEIN DANKE! 08.10.2015 -
<http://routerzwang-nein-danke.sprechrun.de/>